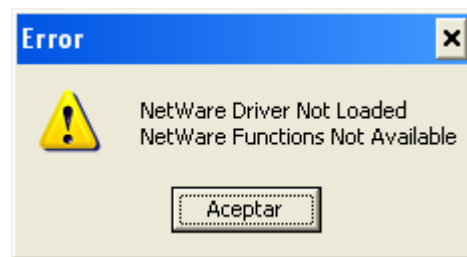
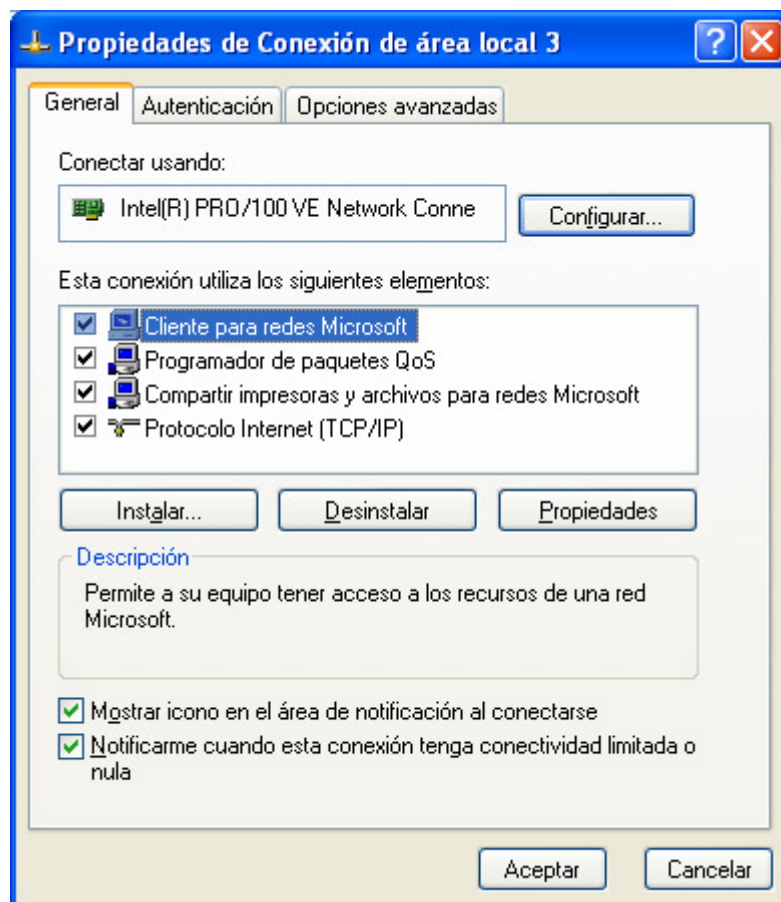


Si al inicio de abrir el programa HoraSoft, es informado del siguiente error, deberá instalar el Servicio de Cliente para NetWare tal y como se le explica en el siguiente documento.

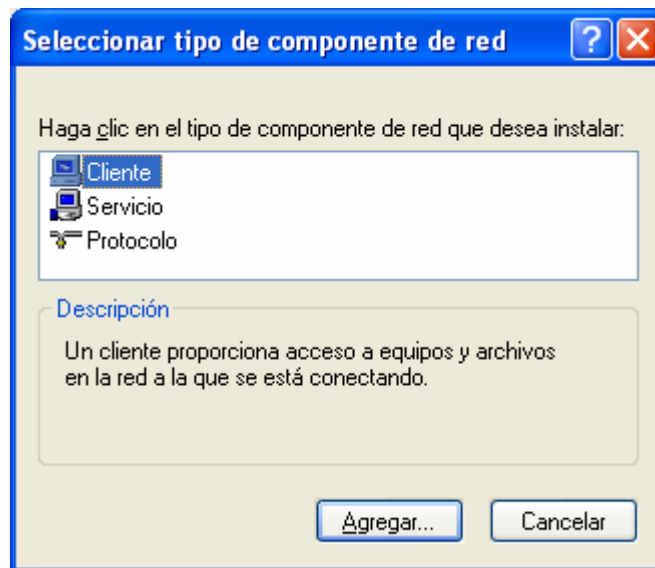


Para instalar el Servicio de cliente para **NetWare**

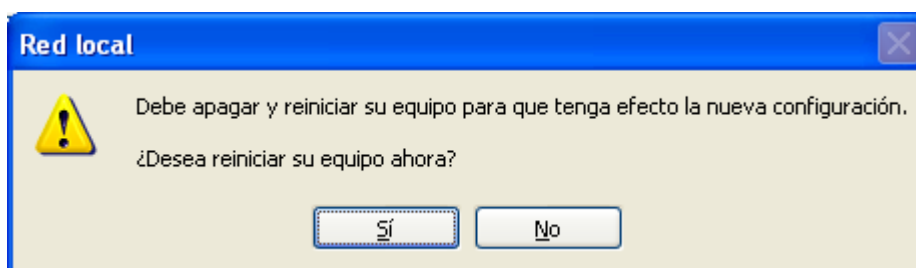
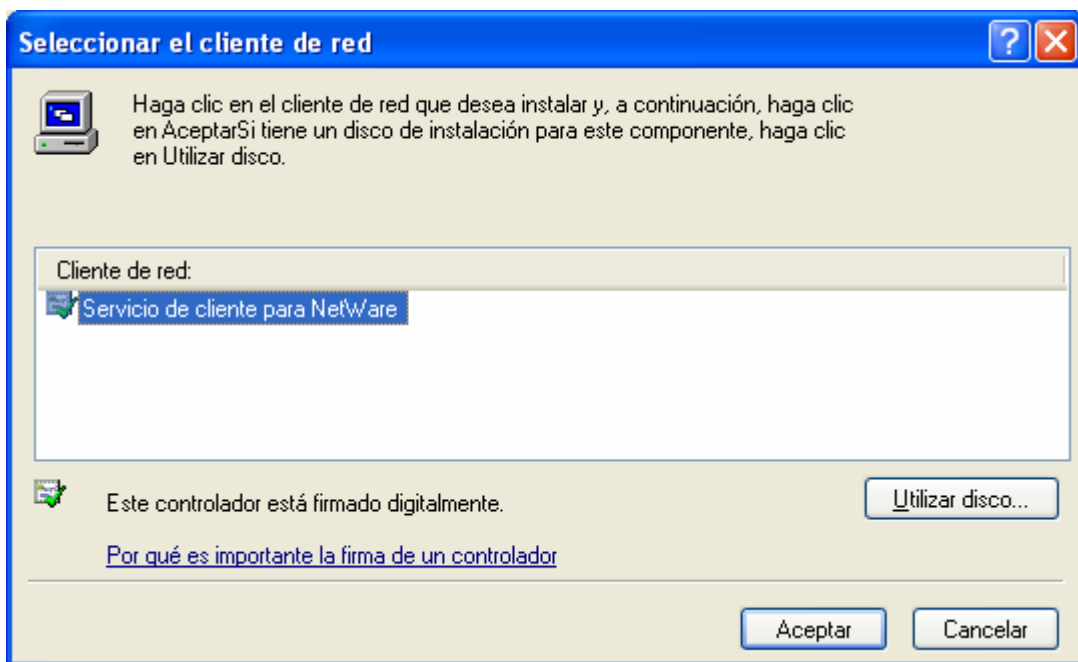
1. Abra **Conexiones de red**.
2. Haga clic con el botón secundario del *ratón* en la conexión de área local para la que desea instalar el Servicio de cliente para **NetWare** y, a continuación, haga clic en **Propiedades**.



3. En la ficha **General**, haga clic en **Instalar**.



4. En el cuadro de diálogo **Seleccionar tipo de componente de red**, haga clic en **Cliente** y, a continuación, en **Agregar**.
5. En el cuadro de diálogo **Seleccione el cliente de red**, haga clic en **Servicio de cliente para NetWare** y, a continuación, en **Aceptar**.



◆ Importante

- Debido a su dependencia del protocolo IPX/SPX, el Servicio de cliente para [NetWare](#) no está disponible en Windows XP 64-Bit Edition.

📖 Notas

- Para abrir Conexiones de red, haga clic en **Inicio, Panel de control** y, a continuación, haga doble clic en **Conexiones de red**.
- Cuando se instala el Servicio de cliente para [NetWare](#), se instala para todas las conexiones. Si no desea que se instale para una conexión determinada, consulte las propiedades de esa conexión y desactive **Servicio de cliente para [NetWare](#)**.
- El Servicio de cliente para [NetWare](#) no es compatible con el protocolo IP, por lo que no se puede utilizar para operar en un entorno [NetWare](#) que use sólo el protocolo IP. Tiene que ejecutar el protocolo IPX en el servidor [NetWare](#), o utilizar un redirector que sea compatible con [NetWare Core Protocol \(NCP\)](#) y sea compatible con IP nativo.
- Para probar si el Servicio de cliente para [NetWare](#) se ha inicializado correctamente, escriba en el símbolo del sistema **net view /network:nw**. Aparecerá una lista con los servidores [NetWare](#) disponibles.
- Con el Servicio de cliente para [NetWare](#) también se instala el [Protocolo de transporte compatible con NWLink IPX/SPX/NetBIOS](#).